

MINISTÉRIO DA AGRICULTURA, PECUÁRIA E ABASTECIMENTO
CÂMARA SETORIAL DA CADEIA PRODUTIVA DE LEITE E DERIVADOS

PLANO PECUÁRIO NACIONAL 2012/2013

Proposta preliminar da Embrapa Gado de Leite

02 de fevereiro de 2012
Brasília - DF



Ministério da
Agricultura, Pecuária
e Abastecimento



ANTECEDENTES

Por uma iniciativa do MAPA, foi colocada a necessidade de se ter um Plano Pecuário mais moderno e robusto, inseridos no Plano Agrícola desta pasta, tendo em vista a relevância e estratégia assumida pela pecuária nacional nos últimos anos.

Para isso foram convidados, além das Secretarias do Ministério, a Embrapa Gado de Leite e a Embrapa Gado de Corte para elaborarem um Plano e apresentá-lo preliminarmente a Câmara Setorial.

Este Plano seria construído em três etapas:



Diagnóstico: coube a Embrapa prepará-lo com dados censitários do setor produtivo primário e este foi apresentado a Câmara.

Os dados referentes à indústria e comércio ficariam a cargo de outras instituições. A CGAC/MAPA encaminharia o diagnóstico a seus membros, solicitando sugestões e críticas, indicando a necessidade de ações de curto, médio e longo prazo.



Ministério da
Agricultura, Pecuária
e Abastecimento



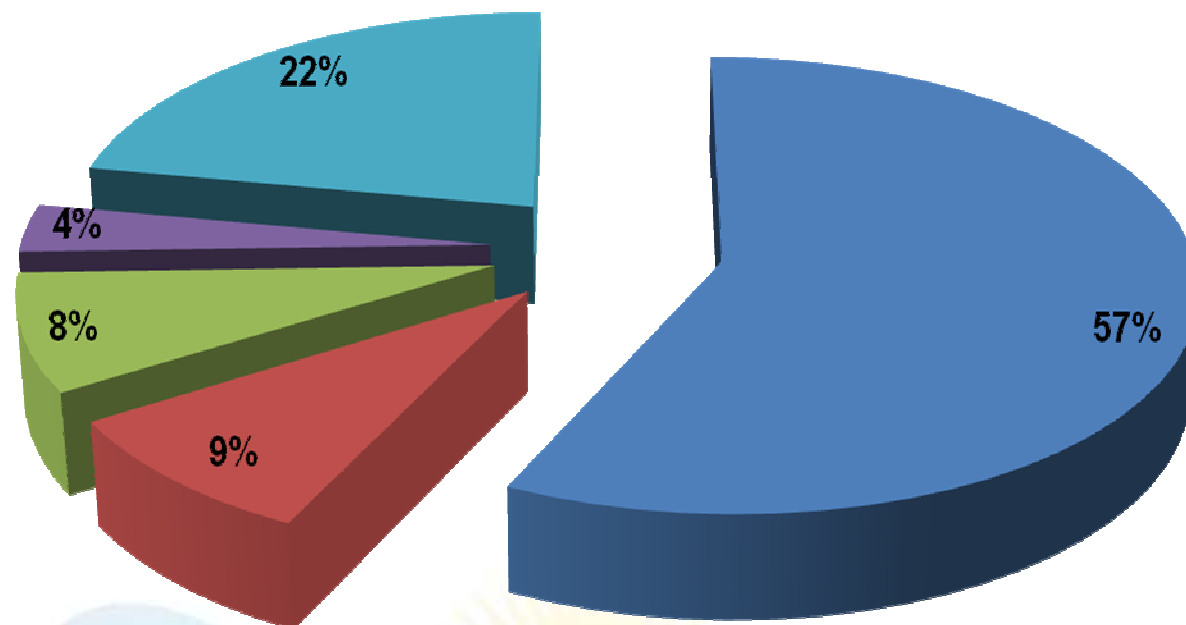
CONTEXTUALIZAÇÃO DA PROPOSTA

✓ Características marcantes da pecuária de leite

- Produção de leite ocorre em todo território nacional
- Falta de um modelo padrão de sistema produtivo (produção de subsistência à produção intensiva)
- 931 mil produtores comercializam leite – nova estatística
- Qualidade da matéria-prima questionável
- Variado grau de instrução formal dos produtores



Grau de instrução formal dos produtores no Brasil



■ Pouco

■ Fundamental

■ Médio

■ Superior

■ Analfabeto



Embrapa

Ministério da
Agricultura, Pecuária
e Abastecimento

GOVERNO FEDERAL
BRASIL
PAÍS RICO É PAÍS SEM POBREZA

Escoamento da produção de leite X Qualidade?



Embrapa

Ministério da
Agricultura, Pecuária
e Abastecimento

GOVERNO FEDERAL
BRASIL
PAÍS RICO É PAÍS SEM POBREZA



Desafios



CONTEXTUALIZAÇÃO

✓ **Grandes desafios que precisam ser considerados na construção de políticas públicas para o setor:**

- **Aquecimento global e meio ambiente (bioenergética)**
- **Agricultura e pecuária de Baixo Carbono**
- **Fatores de competitividade (custo de produção, tributação, barreiras não-tarifárias, qualidade e segurança da matéria-prima)**
- **Capacitação e qualificação profissional**
- **Incorporação de tecnologias e inovações aos sistemas de produção (eficiência, sustentabilidade, competitividade)**

✓ **Importantes referenciais legais:**

- **Código Florestal**
- **IN 62/2011**
- **Novo RIISPOA (a ser publicado)**



Embrapa

Ministério da
Agricultura, Pecuária
e Abastecimento

GOVERNO FEDERAL
BRASIL
PAÍS RICO É PAÍS SEM POBREZA

PROGRAMAS NACIONAIS ESTRUTURANTES

Propostas

- **Qualidade e Segurança do Leite e Derivados**
- **Qualidade das Pastagens**
- **Qualidade Genética Animal**
- **Saúde Animal**
- **Bioenergética e sustentabilidade dos sistemas de produção**
- **Formação e qualificação profissional**
- **Incentivo à Exportação**



**PROJETOS ESTRATÉGICOS
JÁ EXISTENTES OU QUE NECESSITAM SER
CRIADOS/ADAPTADOS**



Ministério da
Agricultura, Pecuária
e Abastecimento



Programa Nacional de Qualidade e Segurança do Leite e Derivados

Objetivo:

- **Assegurar a comercialização de leite e derivados dentro dos padrões legais de segurança para o consumidor**

Ações:

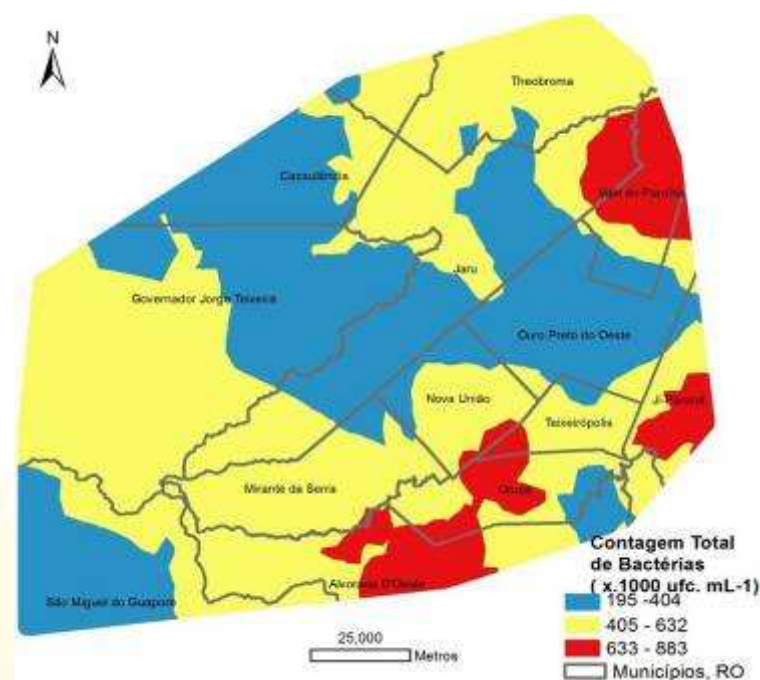
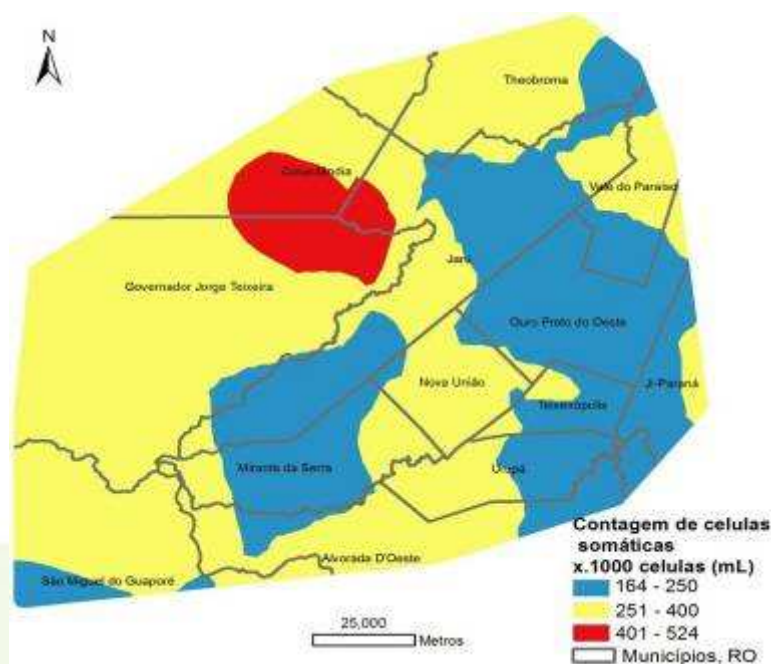
- **Apoiar programas nacionais existentes para garantir a qualidade do leite e a saúde do rebanho**
- **Estruturar base de dados para tomada de decisão em ações de controle e prevenção da mastite**
- **Estruturar o laboratório de monitoramento dos indicadores de qualidade do leite**
- **Criar a Rede Brasileira para análise de riscos químicos em alimentos**
- **Incentivar a adoção de técnicas de ordenha higiênica (kits de ordenha)**
- **Avaliar e acompanhar sistematicamente a aplicação da IN 62/2011**
- **Convencer as indústrias de laticínios, na implantação de programas de pagamento de leite pela qualidade.**



Ministério da
Agricultura, Pecuária
e Abastecimento



❖Análise espacial e geoestatística para fornecer periodicamente informações estratégicas para tomada de decisão na identificação de áreas consideradas prioritárias para redução de CCS e CTB, nas várias regiões do Brasil (Ex.: micro-região de Ji-Paraná, Rondônia, 2012).



Ministério da
Agricultura, Pecuária
e Abastecimento



Programa Nacional de Melhoria da Qualidade de Pastagens

Objetivos:

- Elevar a produção e produtividade por área assegurando a preservação ambiental

Ações:

- Levantar as áreas com solos e pastagens degradadas e apoiar ações de recuperação
- Incentivar os estudos na produção de fertilizantes nacionais alternativos aos importados
- Melhorar a qualidade das pastagens com apoio à fertilização e calagem do solo
- Disseminar cultivares de forrageiras adaptadas ao clima tropical
- Agricultura de baixo carbono



Ministério da
Agricultura, Pecuária
e Abastecimento



Programa Nacional de Melhoria da Genética Animal

Objetivo:

- **Aumentar a produção e o índice de produtividade por animal com a elevação do ganho genético dos rebanhos**

Ações:

- **Incentivar e disseminar as técnicas de IA, TE e FIV**
- **Apoiar as Associações de Criadores a ampliarem os testes de progênie**
- **Incentivar a avaliação genética de rebanhos**
- **Apoiar a realização de cruzamentos controlados – uso genética superior**



Ministério da
Agricultura, Pecuária
e Abastecimento



Programa Nacional de Bioenergética e Sustentabilidade dos Sistemas de Produção de Leite

Objetivo:

- **Proporcionar um salto tecnológico na mitigação de gases de efeito estufa, nos estudos de tratamentos de efluentes e de aproveitamento de resíduos da atividade produtiva**

Ações:

- **Incentivar a utilização de subprodutos ou coprodutos como alternativas na alimentação animal**
- **Incentivar técnicas de mitigação dos gases do efeito estufa**
- **Incentivar a adoção da técnica de iLPF**
- **Incentivar a aplicação de técnicas de compostagem, recuperação e tratamento de mananciais de água, dentre outras**
- **Estabelecer redes de recursos hídricos aplicadas a pecuária atuando sobre a pegada hídrica**



Ministério da
Agricultura, Pecuária
e Abastecimento



Programa Nacional de Saúde Animal

Objetivos:

- Fortalecer o sistema de defesa agropecuária nacional

Ações:

- Padronizar e unificar a base de dados do sistema de defesa agropecuária, incluindo cadastro de usuários
- Georreferenciar as áreas de risco sanitário, sobretudo nas regiões de fronteira
- Incrementar programas de erradicação de aftosa, brucelose e tuberculose
- Implantar sistema de vigilância epidemiológica no controle da mastite (*Streptococcus agalactiae*)
- Implantar sistemas regionalizados de controle estratégico para endo e ectoparasitas.



Ministério da
Agricultura, Pecuária
e Abastecimento



Programa Nacional de Formação e Qualificação Profissional

Objetivos:

- Aumentar o nível de instrução dos produtores de leite, atualizando os conhecimentos e ampliando a capacitação dos técnicos do sistema ATER

Ações:

- Consolidar um sistema único de capacitação de produtores a nível nacional
- Incentivar a aplicação da metodologia EAD como ferramenta para auxiliar nos processos de formação e qualificação de multiplicadores do conhecimento e TT
- Investir em programas de inclusão digital ampliado para a área rural – erural
- Aplicar ferramentas da *web* na capacitação de técnicos do sistema ATER



Embrapa

Ministério da
Agricultura, Pecuária
e Abastecimento

GOVERNO FEDERAL
BRASIL
PAÍS RICO É PAÍS SEM POBREZA

Programa Nacional de Incentivo à Exportação / Consumo Interno?

Objetivo: ?

Ações: ?

Expectativa:

- **Fortalecer e consolidar a posição do Brasil como importante *player* no mercado nacional e internacional de lácteos**



OBRIGADO!



Duarte Vilela
Chefe Geral
Embrapa Gado de Leite
[chgeral@cnpgl.embrapa](mailto:chgeral@cnpgl.embrapa.br)

