



**Secretaria de Defesa Agropecuária - SDA**

**Coordenação de Resíduos e Contaminantes –  
CRC/SDA**

**RAFAEL SANTOS ROCHA**

**06/12/2011**



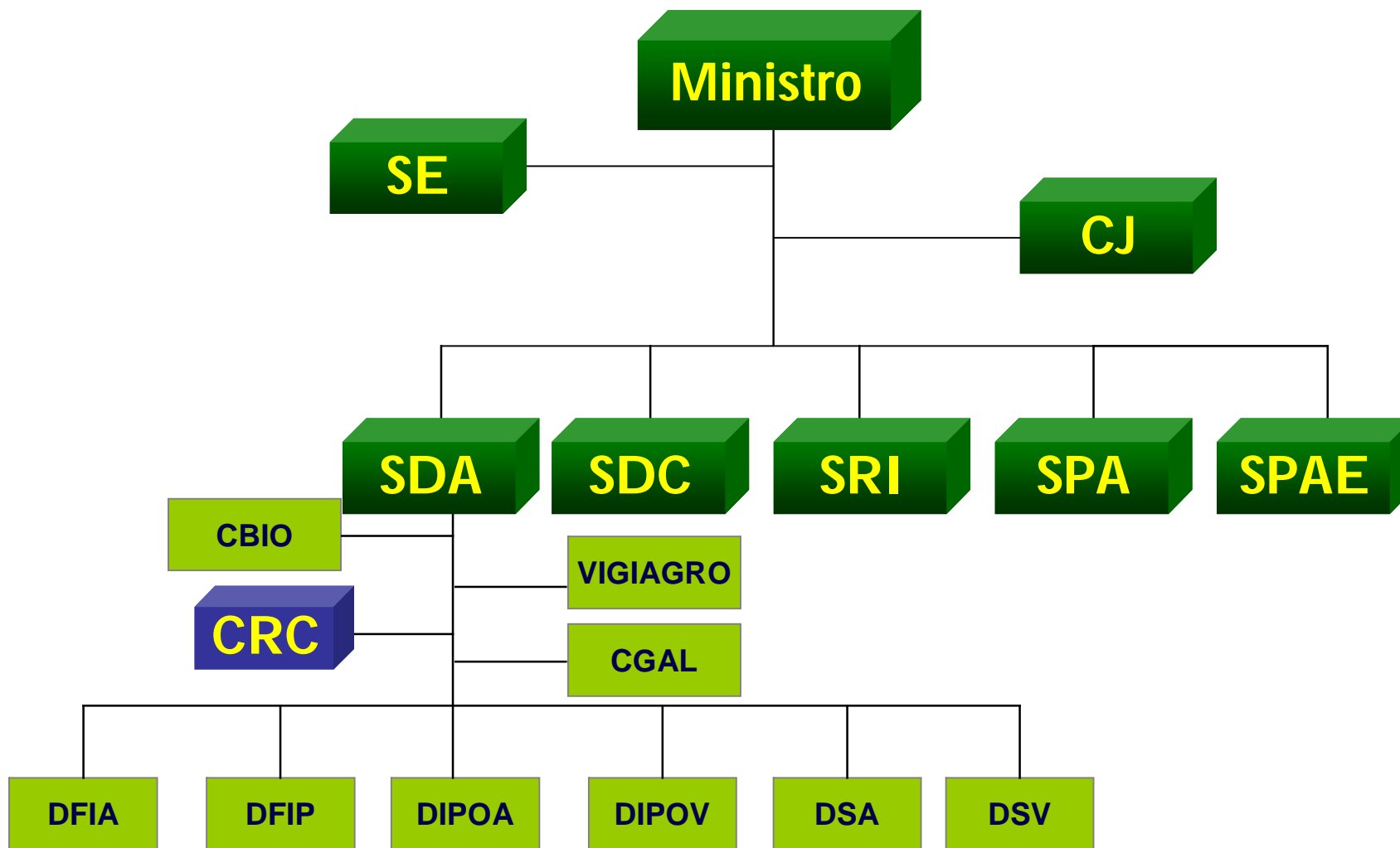


## PLANO NACIONAL DE CONTROLE DE RESÍDUOS E CONTAMINANTES EM PRODUTOS DE ORIGEM ANIMAL – PNCRC/MAPA

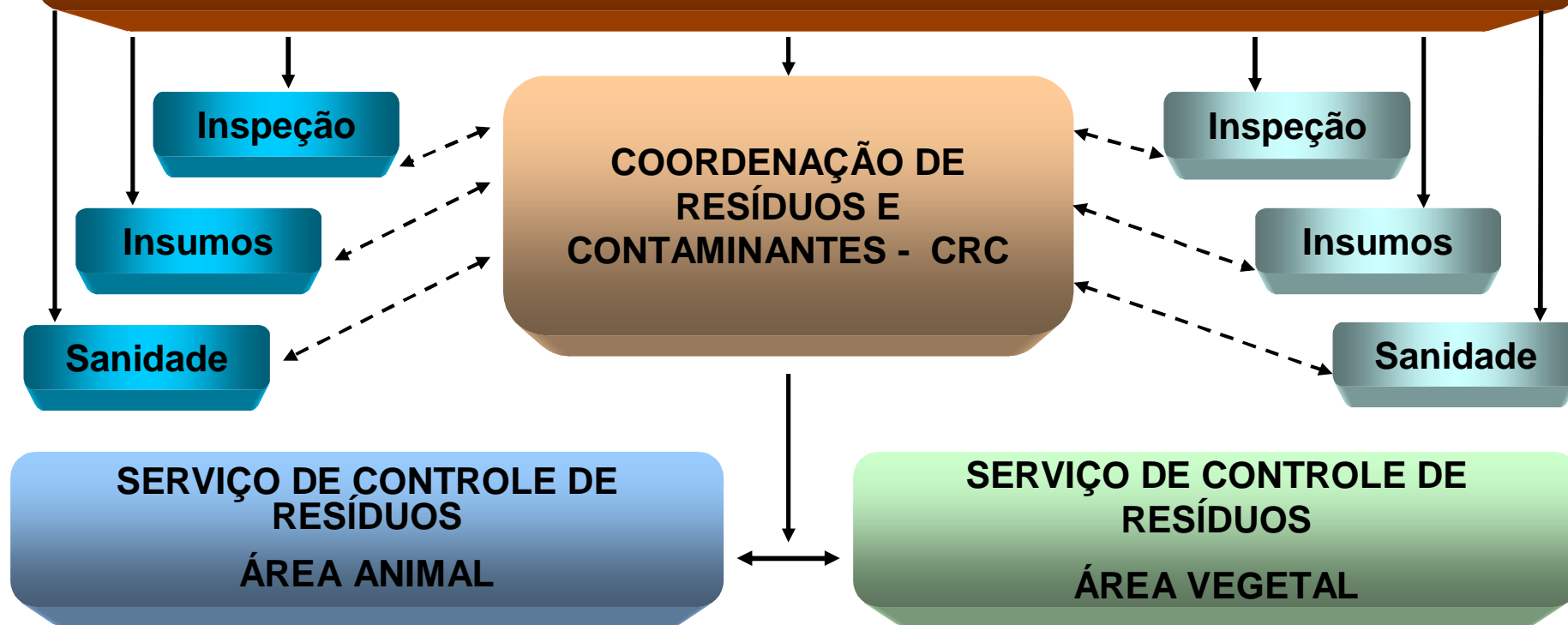


Ministério da  
Agricultura, Pecuária  
e Abastecimento





# SECRETARIA DE DEFESA AGROPECUÁRIA SDA





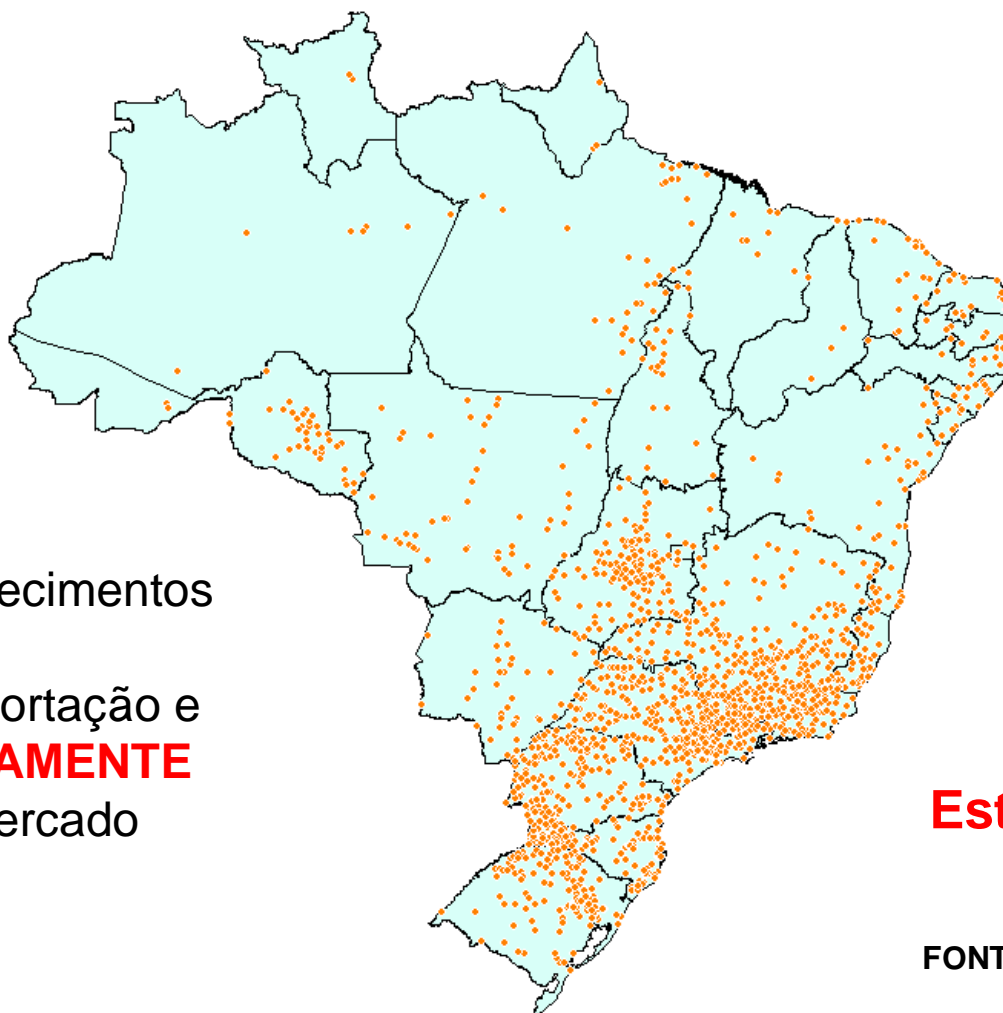


## **Programa de inspeção e fiscalização oficial, baseado em análise de risco**

- 1) Verificar e avaliar as boas práticas agropecuárias (BPA), as boas práticas de fabricação (BPF) e os autocontroles ao longo das etapas das cadeias agro alimentares.**
- 2) Verificar os fatores de qualidade e de segurança higiênico-sanitária dos produtos de origem animal, seus subprodutos e derivados de valor econômico importados.**
- 3) Fornecer garantias de um sistema que provenha a segurança e a inocuidade dos alimentos disponibilizados aos consumidores e que seja equivalente aos requisitos sanitários internacionais estabelecidos.**



## Distribuição dos Estabelecimentos sob Inspeção Federal - SIF



40% dos estabelecimentos monitorados são habilitados à exportação e 60% **EXCLUSIVAMENTE** destinados ao mercado interno.

**3.575**  
**Estabelecimentos**

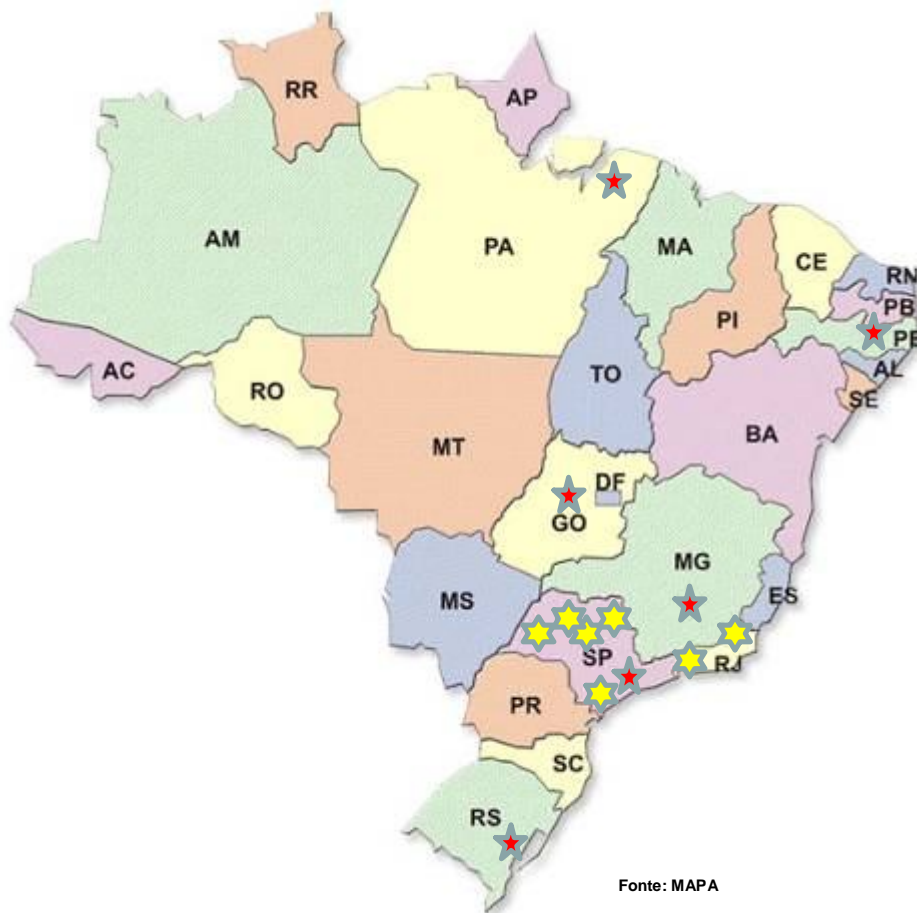
FONTE: DIPOA



Ministério da  
Agricultura, Pecuária  
e Abastecimento



## Rede Oficial de Laboratórios Ministério da Agricultura Pecuária e Abastecimento



Fonte: MAPA

**PNCRC/2012**

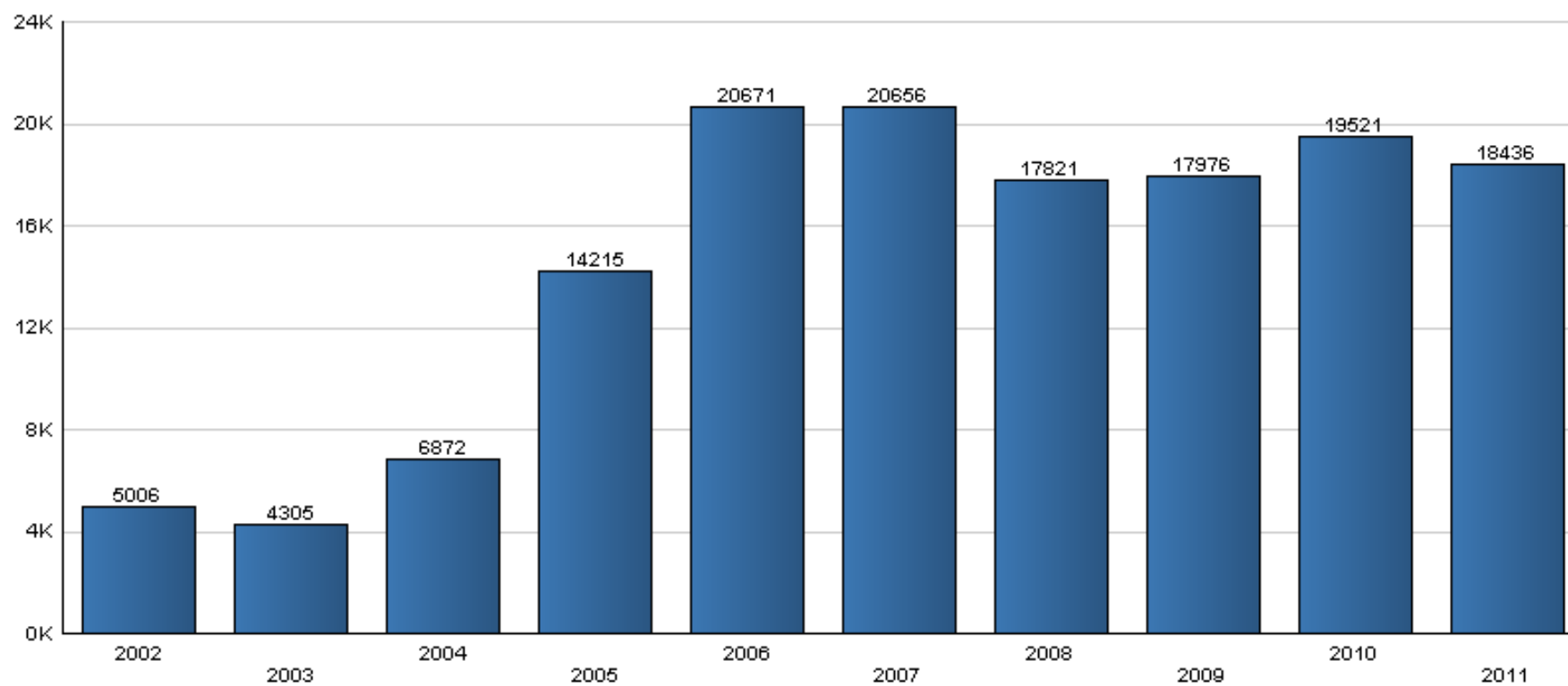
- ★ LANAGROS:MG/SP/RS/PE
- ★ LANAGROS:GO/PA
- ★ MICROBIÓTICOS - SP
- ★ PLANTEC - SP
- ★ TASQA - SP
- ★ AGROSAFETY - SP
- ★ SFDK - SP
- ★ ANALYTICAL SOLUTIONS - RJ
- ★ LADETEC - RJ



Ministério da  
Agricultura, Pecuária  
e Abastecimento



## Número de amostras analisadas anualmente no âmbito do PNCRC





# Instrução Normativa Nº 24/2011



**Publicar o Subprograma de Monitoramento em carnes (Bovina, Aves, Suína e Equina), Leite, Mel, Ovos e Pescado para o exercício de 2011, referente ao Plano Nacional de Controle de Resíduos e Contaminantes em Produtos de Origem Animal – PNCRC**



# Destino da Produção do Agronegócio



# Plano Nacional de Controle de Resíduos e Contaminantes – PNCRC/Caprinos e Ovinos



Ministério da  
Agricultura, Pecuária  
e Abastecimento



# Inserção do setor produtivo nacional de Caprinos e Ovinos no Plano Nacional de Controle de Resíduos e Contaminantes – PNCRC/MAPA

**1º APRESENTAÇÃO À CÂMARA SETORIAL 15/04/2008**

**Dr. Leandro Diamantino Feijó – Coordenador da CRC/SDA**

**Apresentação do PNCRC, e proposta do PNCRC/Caprinos e Ovinos**



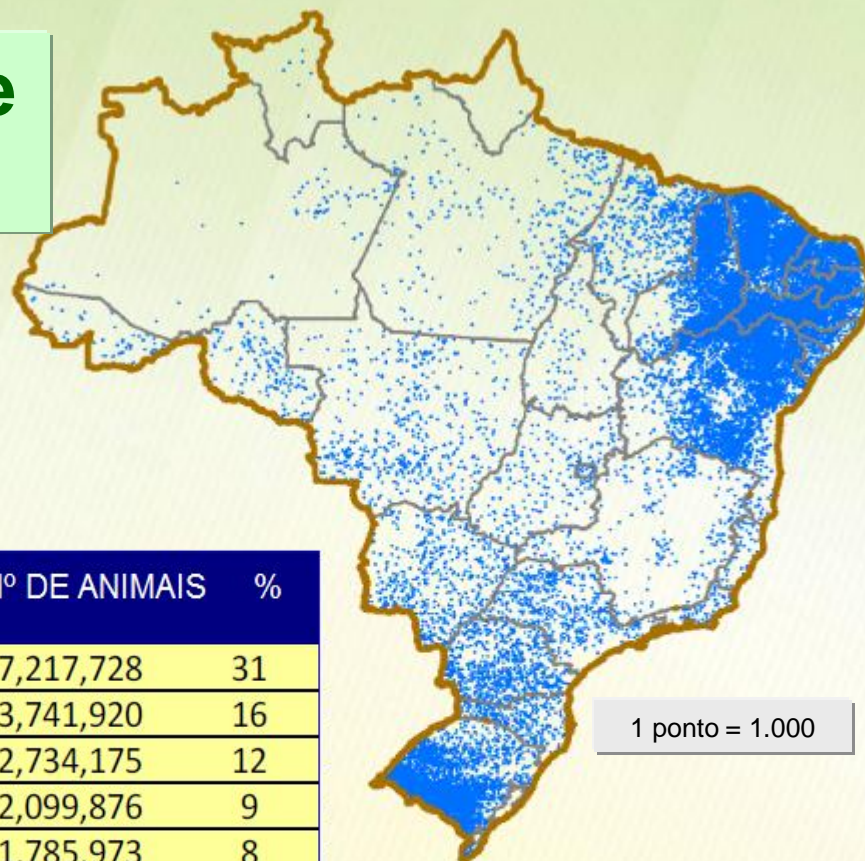
Ministério da  
Agricultura, Pecuária  
e Abastecimento







## Caprinos e Ovinos



ESTADOS	Nº DE ANIMAIS	%
Bahia	7,217,728	31
Rio Grande do Sul	3,741,920	16
Pernambuco	2,734,175	12
Piauí	2,099,876	9
Ceará	1,785,973	8
Rio Grande do Norte	859,091	4
Paraná	779,821	3
Paraíba	763,646	3
Mato Grosso	639,051	3
Mato Grosso do Sul	510,185	2
Santa Catarina	349,934	1
Outros Estados	2,158,960	9
<b>Total Brasil</b>	<b>23,640,360</b>	<b>100</b>





## Justificativa - PNCRC – Caprinos e Ovinos

- Importância dos produtos da caprinovinocultura na cesta básica da população nordestina;*
- Importância socio-econômica da atividade para a região Nordeste e Sul;*
- Crescente importância dessa cadeia produtiva no âmbito do agronegócio brasileiro;*
- Grande margem para aumento do consumo per capita no Brasil da carne caprina e ovina;*
- Possibilidade de acesso a mercados mais exigentes, pela demonstração de equivalência de sistemas.*



## Necessidades - PNCRC – Caprinos e Ovinos

- Estímulo à implantação das Boas Práticas Agropecuárias nas unidades primárias de produção (Educação Sanitária);*
- Melhoria nos índices zootécnicos;*
- Profissionalização da atividade;*
- Estruturação da Cadeia Produtiva;*
- Rastreabilidade dos Animais e Produtos;*
- Uso Responsável dos Produtos de Uso Veterinário.*



# COOPERAÇÃO



Reunião na sede da Embrapa Caprinos e Ovinos

28/08/2011 em Sobral/CE

Entre os técnicos da CRC/SDA e os pesquisadores da Embrapa



# Levantamento Preliminar dos Analitos de Importância nas Cadeias Produtivas de Caprinos e Ovinos

GRUPO QUÍMICO	SUBSTÂNCIA
CONTAMINANTES INORGÂNICOS	CÁDMIO
	CHUMBO
	ARSÊNIO
ANTIPARASITÁRIOS	ABAMECTINA
	DORAMECTINA
	EPRINOMECTINA
	IVERMECTINA
	MOXIDECTINA
	ALBENDAZOL
ANTIMICROBIANOS	CLORTETRACICLINA
	TETRACICLINA
	OXITETRACICLINA
	DOXICICLINA
	SULFADIAZINA
	FULFAMETAZINA
	SULFAQUINOXALINA
	SULFADOXINA
	FLORFENICOL



---

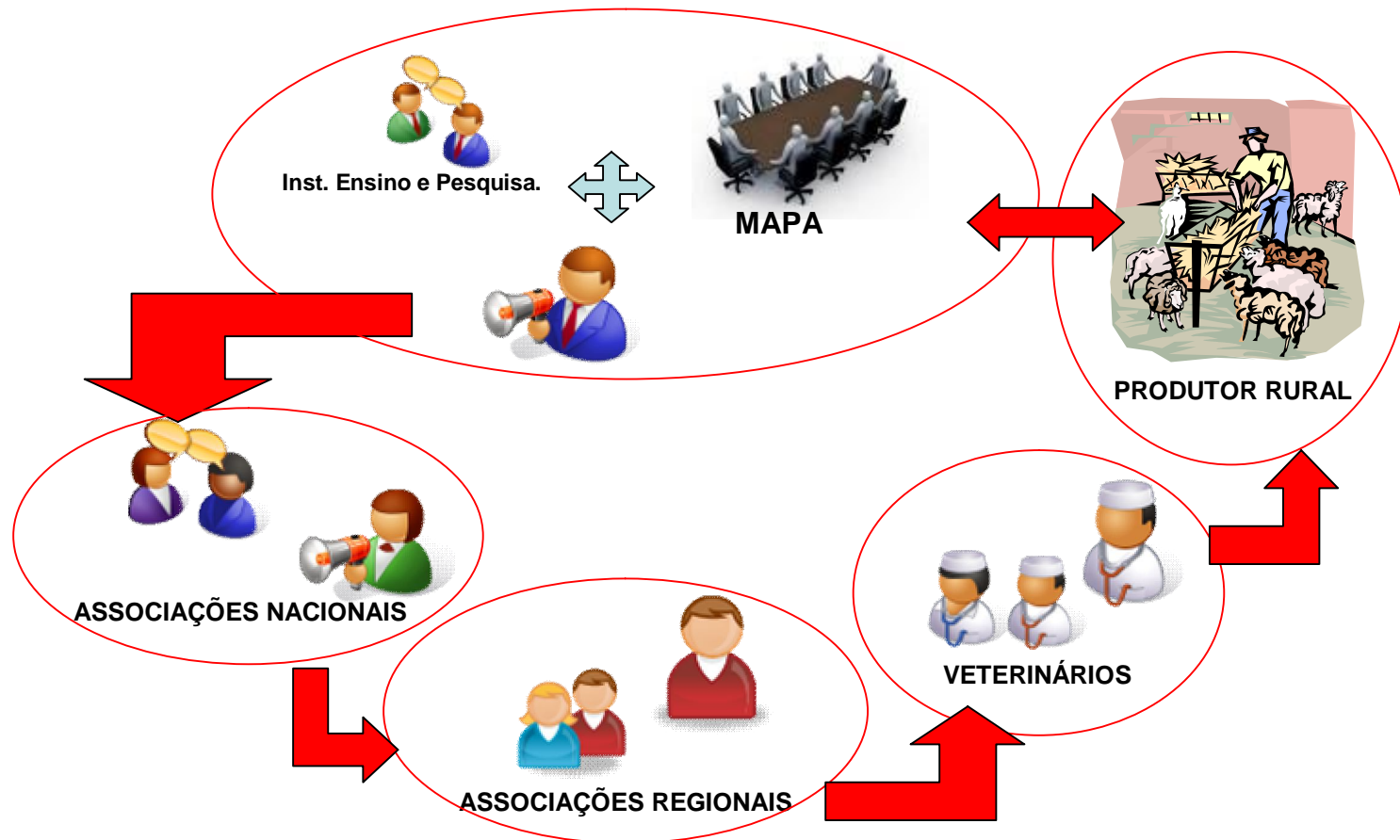
# SEGURANÇA ALIMENTAR

“ACESSO AO ALIMENTO DE QUALIDADE”





# Ações Integradas



# PERSPECTIVAS

**Exigências crescentes dos consumidores**

Garantias de Inocuidade e de Sistema



Ministério da  
Agricultura, Pecuária  
e Abastecimento



# Obrigado Pela Atenção!!!!

A COORDENAÇÃO DE RESÍDUOS CONTA COM O APOIO DA CÂMARA  
SETORIAL DE CAPRINOS E OVINOS



Tel: +55 (61) 3218-2329

Fax: + 55 (61) 3226-9799

[rafael.rocha@agricultura.gov.br](mailto:rafael.rocha@agricultura.gov.br)



Ministério da  
Agricultura, Pecuária  
e Abastecimento

