

Planta de Licitação

Legenda

- Vértices
- Área aquícola n° 2175
- Malha municipal
- Res. UHE Ilha Solteira

1:20.000

0 150 300 600 900 m

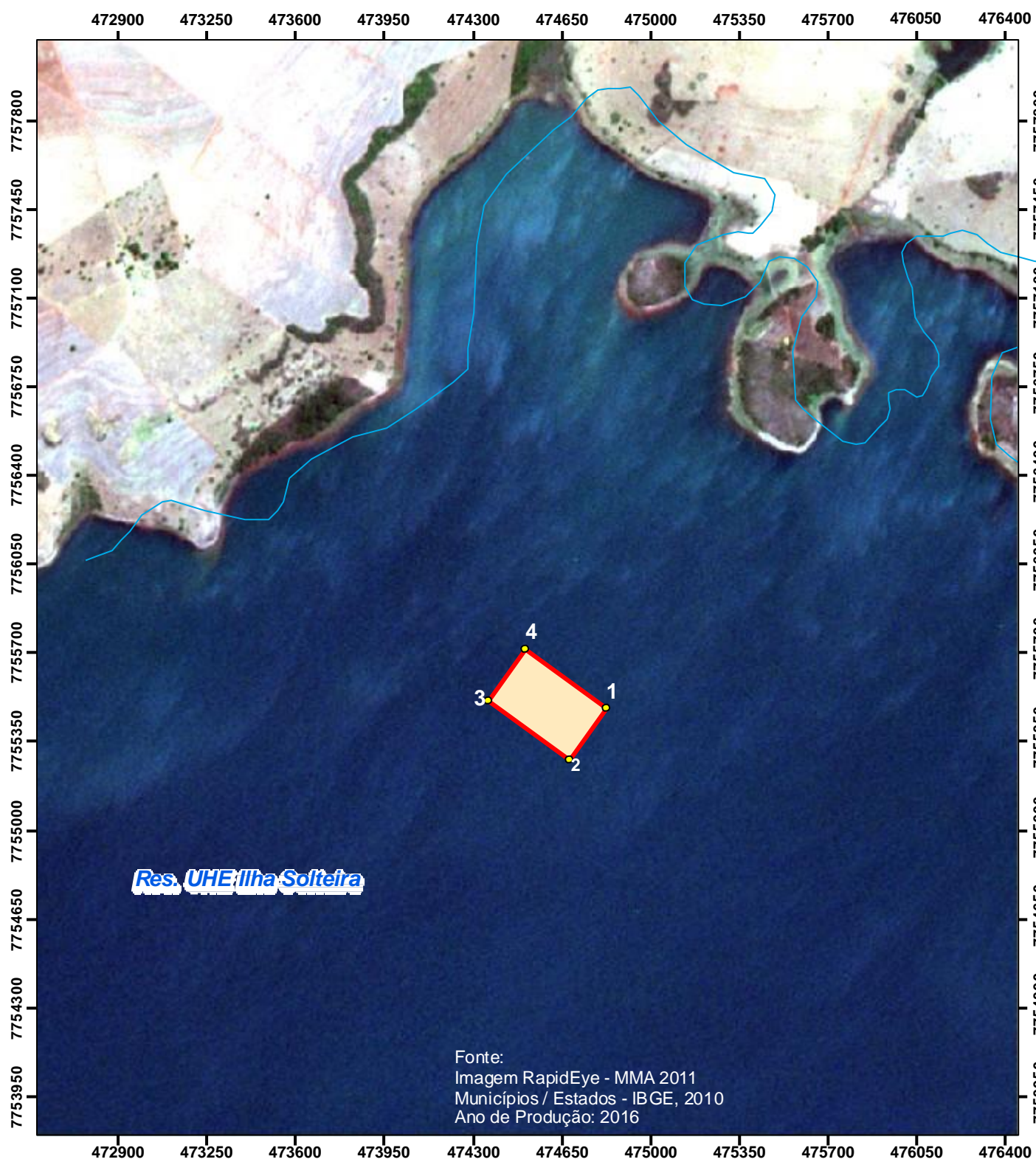
Projeção UTM Fuso 22S
Ref. Planimétrico:
SIRGAS2000
Ref. Altimétrico:
Marégrafo de Imituba

Ministério da Agricultura, Pecuária e Abastecimento - MAPA
 Secretaria de Aquicultura e Pesca - SAP
 Departamento de Planejamento e Ordenamento da Aquicultura - DPOA
 Coordenação de Aquicultura em Águas da União - CAAU

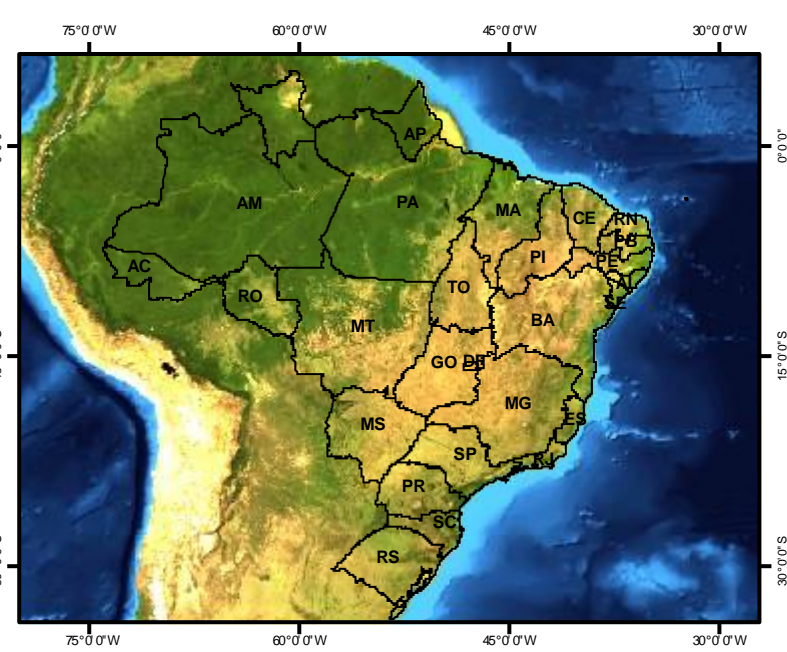
Nº de processo: 00362.000940/2011-51

Item 2175

Vértices	Datum horizontal: SIRGAS2000 Fuso 22S		Datum horizontal: SIRGAS2000	
	UTM E	UTM N	Longitude	Latitude
1	495573,780	7769582,226	51° 2' 32.49" W	20° 10' 16.02" S
2	495492,974	7769345,633	51° 2' 35.28" W	20° 10' 23.71" S
3	495114,446	7769474,911	51° 2' 48.32" W	20° 10' 19.51" S
4	495195,244	7769711,505	51° 2' 45.53" W	20° 10' 11.81" S



Fonte:
 Imagem RapidEye - MMA 2011
 Municípios / Estados - IBGE, 2010
 Ano de Produção: 2016



Planta de Licitação

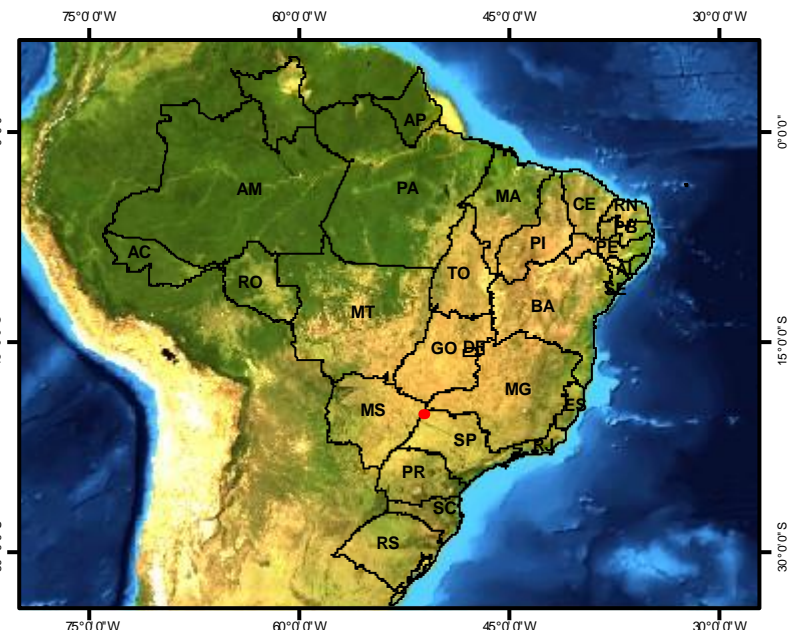
<p>Legenda</p> <ul style="list-style-type: none"> Vértices Área aquícola nº 2176 Malha municipal Res. UHE Ilha Solteira 	<p>1:22.000</p> <p>0 165 330 660 990 m</p> <p>Projeção UTM Fuso 22S Ref. Planimétrico: SIRGAS2000 Ref. Altimétrico: Marégrafo de Imituba</p>
--	--

Ministério da Agricultura, Pecuária e Abastecimento - MAPA
 Secretaria de Aquicultura e Pesca - SAP
 Departamento de Planejamento e Ordenamento da Aquicultura - DPOA
 Coordenação de Aquicultura em Águas da União - CAAU

Nº de processo: 00362.000936/2011-92				
Item 2176				
Vértices	Datum horizontal: SIRGAS2000 Fuso 22S		Datum horizontal: SIRGAS2000	
	UTM E	UTM N	Longitude	Latitude
1	474828,429	7755477,038	51° 14' 27.93" W	20° 17' 54.30" S
2	474682,267	7755274,220	51° 14' 32.98" W	20° 18' 0.89" S
3	474357,757	7755508,069	51° 14' 44.15" W	20° 17' 53.27" S
4	474503,919	7755710,887	51° 14' 39.10" W	20° 17' 46.68" S



Fonte:
 Imagem RapidEye - MMA 2011
 Municípios / Estados - IBGE, 2010
 Ano de Produção: 2016

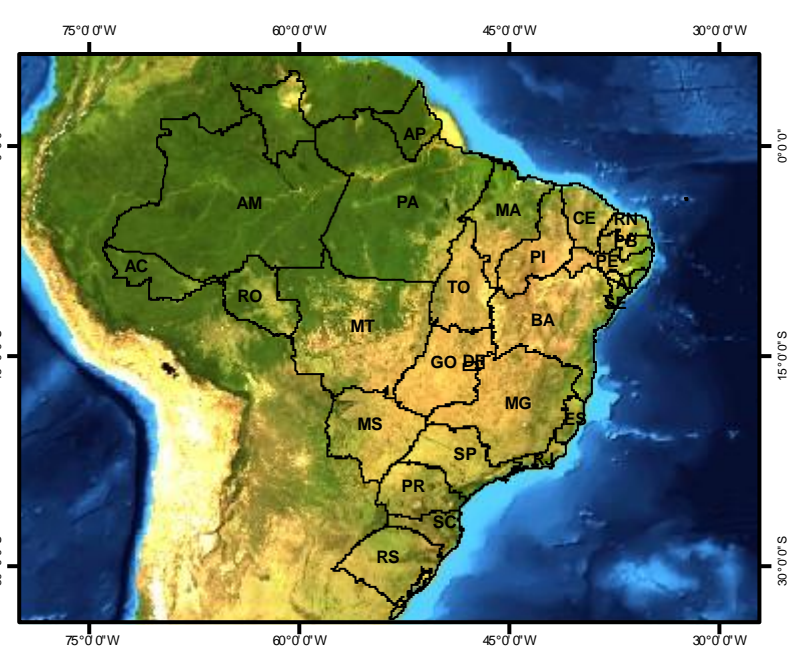


Planta de Licitação

<p>Legenda</p> <ul style="list-style-type: none"> ● Vértices Área aquícola nº 2178 Malha municipal Res. UHE Ilha Solteira 	<p>1:24.000</p> <p>0 175 350 700 1.050 m</p> <p>Projeção UTM Fuso 22S Ref. Planimétrico: SIRGAS2000 Ref. Altimétrico: Marégrafo de Imituba</p>
---	--

Ministério da Agricultura, Pecuária e Abastecimento - MAPA
 Secretaria de Aquicultura e Pesca - SAP
 Departamento de Planejamento e Ordenamento da Aquicultura - DPOA
 Coordenação de Aquicultura em Águas da União - CAAU

Nº de processo: 00362.000939/2011-26				
Item 2178				
Vértices	Datum horizontal: SIRGAS2000 Fuso 22S		Datum horizontal: SIRGAS2000	
	UTM E	UTM N	Longitude	Latitude
1	494339,777	7765120,220	51° 3' 15.06" W	20° 12' 41.16" S
2	494258,979	7764883,626	51° 3' 17.85" W	20° 12' 48.86" S
3	493880,443	7765012,913	51° 3' 30.89" W	20° 12' 44.65" S
4	493961,249	7765249,498	51° 3' 28.10" W	20° 12' 36.95" S



Planta de Licitação

Legenda

- Vértices
- Área aquícola nº 2180
- Malha municipal
- Res. UHE Ilha Solteira

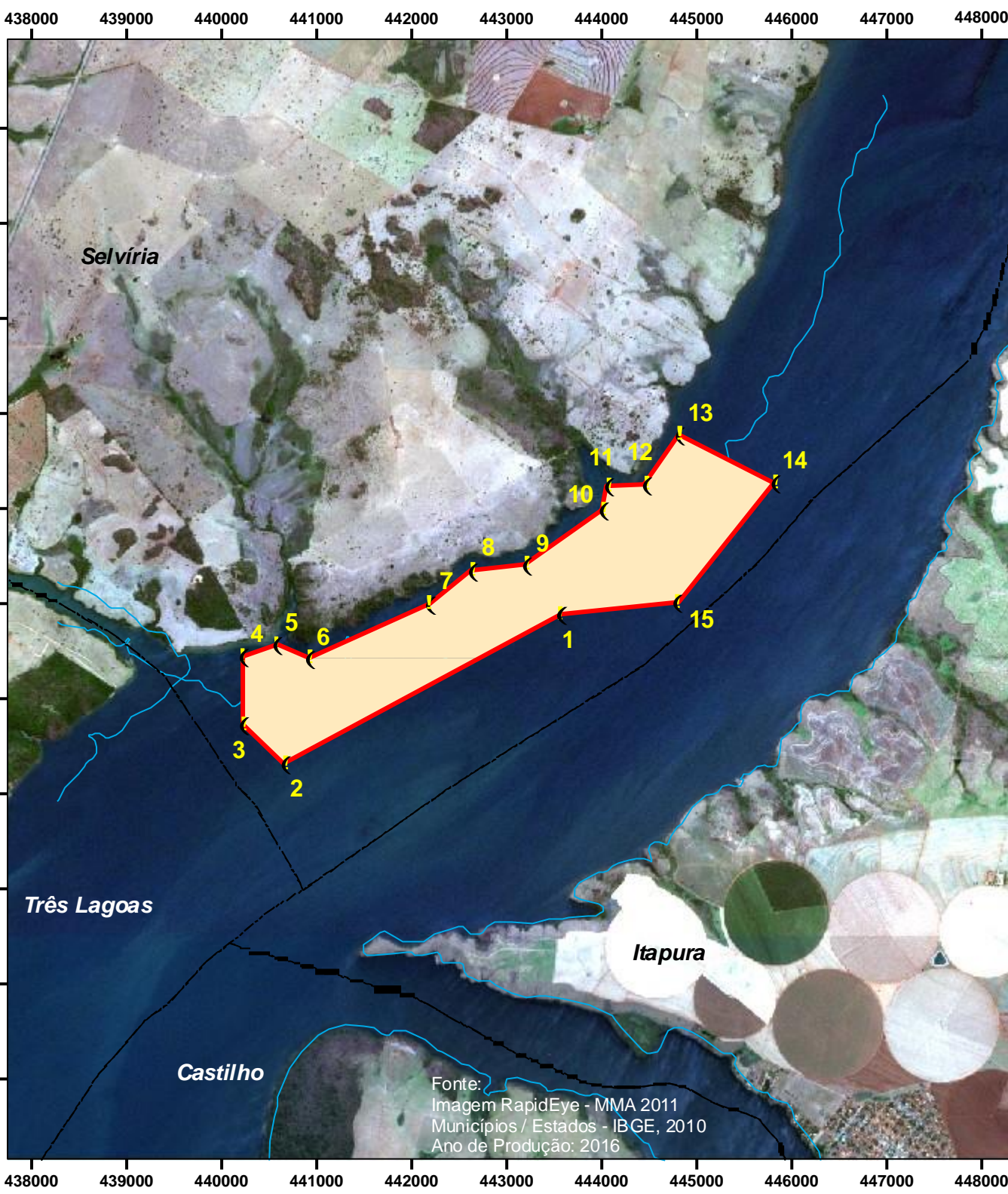
1:24.000

0 180 360 720 1.080 m

Projeção UTM Fuso 22S
 Ref. Planimétrico:
 SIRGAS2000
 Ref. Altimétrico:
 Marégrafo de Imbituba

Ministério da Agricultura, Pecuária e Abastecimento - MAPA
 Secretaria de Aquicultura e Pesca - SAP
 Departamento de Planejamento e Ordenamento da Aquicultura - DPOA
 Coordenação de Aquicultura em Águas da União - CAAU

Nº de processo: 00362.000935/2011-48				
Item 2180				
Vértices	Datum horizontal: SIRGAS2000 Fuso 22S		Datum horizontal: SIRGAS2000	
	UTM E	UTM N	Longitude	Latitude
1	496394,775	7774940,226	51° 2' 4.17" W	20° 7' 21.72" S
2	496313,977	7774703,641	51° 2' 6.96" W	20° 7' 29.42" S
3	495935,449	7774832,919	51° 2' 19.99" W	20° 7' 25.21" S
4	496016,247	7775069,512	51° 2' 17.21" W	20° 7' 17.51" S



Planta de Licitação

Legenda 1:60.000

- Vértices
- Área Aquícola n° 3237
- Malha municipal
- Res. UHE de Jupiá

0 440 880 1.760 2.640 m

Projeção UTM Fuso 22S
Ref. Planimétrico:
SIRGAS2000
Ref. Altimétrico:
Marégrafo de Imbituba

Ministério da Agricultura, Pecuária e Abastecimento - MAPA
Secretaria de Aquicultura e Pesca - SAP
Departamento de Planejamento e Ordenamento da Aquicultura - DPOA
Coordenação de Aquicultura em Águas da União - CAAU

Nº de processo: 00362.003174/2015-18				
Item 3237				
Vértices	Datum horizontal:		Datum horizontal:	
	SIRGAS2000	Fuso 22S	Longitude	Latitude
	UTM E	UTM N		
1	440.213,77	7.722.445,89	51° 34' 25,4094" W	20° 35' 45,9873" S
2	440.558,26	7.722.527,17	51° 34' 13,4991" W	20° 35' 43,3828" S
3	440.920,02	7.722.427,95	51° 34' 01,0140" W	20° 35' 46,6514" S
4	442.187,26	7.723.005,83	51° 33' 17,16899" W	20° 35' 27,9958" S
5	442.609,89	7.723.354,39	51° 33' 02,52883" W	20° 35' 16,7043" S
6	443.194,25	7.723.409,89	51° 32' 42,3365" W	20° 35' 14,9629" S
7	444.005,82	7.723.981,13	51° 32' 14,2369" W	20° 34' 56,4690" S
8	444.045,01	7.724.245,38	51° 32' 12,8532" W	20° 34' 47,8776" S
9	444.441,02	7.724.250,01	51° 31' 59,17367" W	20° 34' 47,7692" S
10	444.813,25	7.724.780,45	51° 31' 46,2566" W	20° 34' 30,55428" S
11	445.814,87	7.724.279,21	51° 31' 11,7150" W	20° 34' 46,9637" S
12	444.810,20	7.723.010,10	51° 31' 46,56068" W	20° 35' 28,1409" S
13	443.561,98	7.722.886,28	51° 32' 29,6939" W	20° 35' 32,0350" S
14	440.640,38	7.721.316,21	51° 34' 10,8086" W	20° 36' 22,7826" S
15	440.211,67	7.721.737,41	51° 34' 25,56824" W	20° 36' 09,0327" S